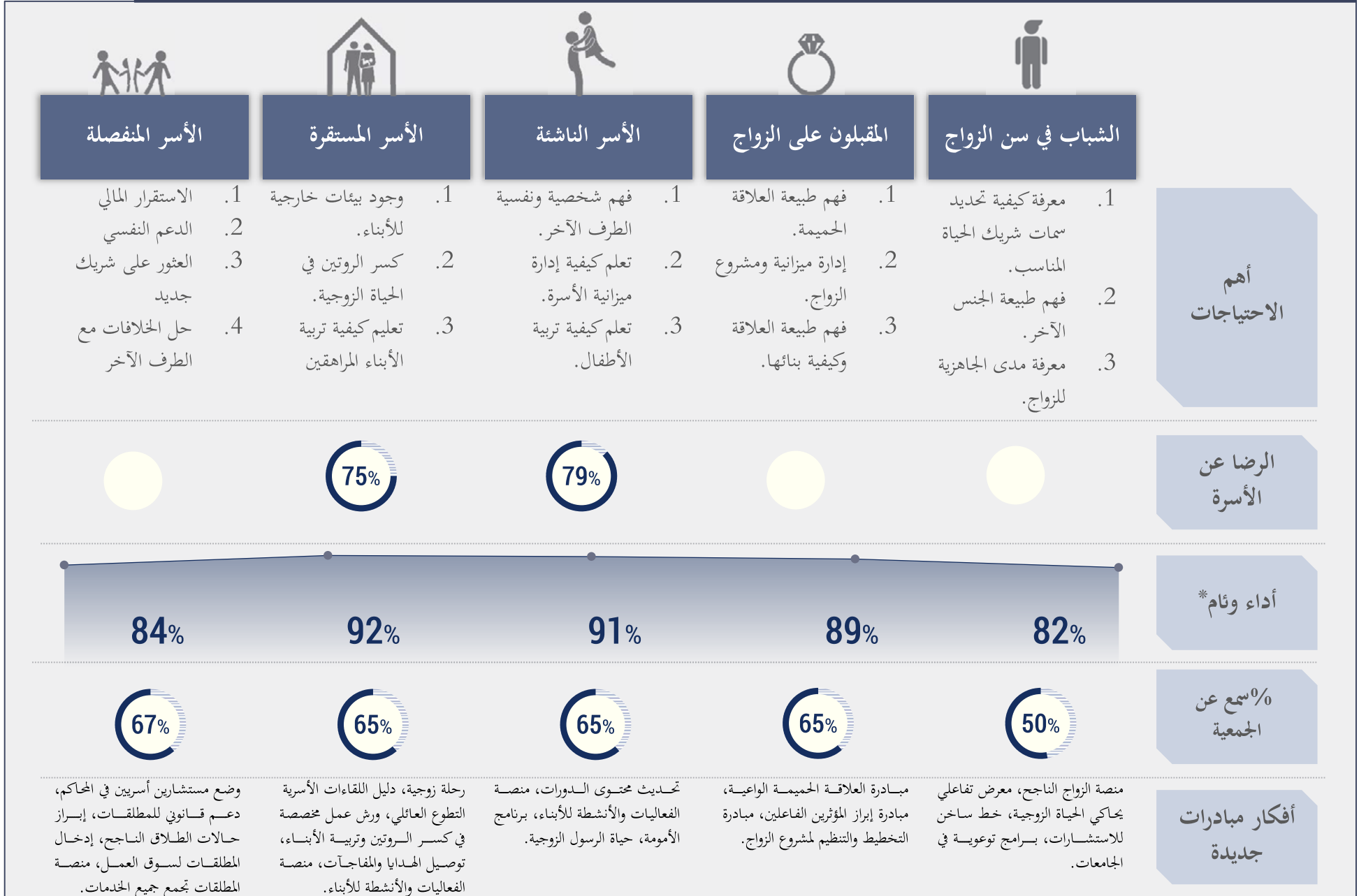




دراسة الاحتياجات الأسرية وتحليل الصورة الذهنية لجمعية وئام للتنمية الأسرية

2. الملخص التنفيذي

لوحة عدادات احتياجات الأسرة



أفكار مبادرات

أهم الاحتياجات

<ul style="list-style-type: none"> • منصة الزواج الناجح. • معرض تفاعلي يحاكي الحياة الزوجية. • خط ساخن للاستشارات. • برامج توعوية في الجامعات. 	<ol style="list-style-type: none"> 1. معرفة كيفية تحديد سمات شريك الحياة المناسب. 2. فهم طبيعة الجنس الآخر. 3. معرفة مدى الجاهزية للزواج. 	<p>الشباب في سن الزواج</p> 
<ul style="list-style-type: none"> • مبادرة العلاقة الحميمة الواعية. • مبادرة إبراز المؤثرين الفاعلين. • مبادرة التخطيط والتنظيم لمشروع الزواج. 	<ol style="list-style-type: none"> 1. فهم طبيعة العلاقة الحميمة. 2. إدارة ميزانية ومشروع الزواج. 3. فهم طبيعة العلاقة وكيفية بنائها. 	<p>المقبلون على الزواج</p> 
<ul style="list-style-type: none"> • تحديث محتوى الدورات. • منصة الفعاليات والأنشطة للأبناء. • برنامج الأمومة. • حياة الرسول الزوجية. 	<ol style="list-style-type: none"> 1. فهم شخصية ونفسية الطرف الآخر. 2. تعليم كيفية إدارة ميزانية الأسرة. 3. تعلم كيفية تربية الأطفال. 	<p>الأسر الناشئة</p> 

أفكار مبادرات

- رحلة زوجية.
- دليل اللقاءات الأسرية.
- التطوع العائلي.
- ورش عمل مخصصة في كسر الروتين وتربية الأبناء.
- توصيل الهدايا والمفاجآت.
- منصة الفعاليات والأنشطة للأبناء.

- وضع مستشارين أسريين في المحاكم.
- دعم قانوني للمطلقات.
- إبراز حالات الطلاق الناجح.
- إدخال المطلقات لسوق العمل.
- خدمات استشارية خاصة للمطلقات.
- منصة المطلقات تجمع جميع الخدمات.

أهم الاحتياجات

1. وجود بيئات خارجية للأبناء.
2. كسر الروتين في الحياة الزوجية.
3. تعليم كيفية تربية الأبناء المراهقين.

1. الاستقرار المالي.
2. الدعم النفسي.
3. العثور على شريك جديد.
4. حل الخلافات مع الطرف الآخر.

الأسر المستقرة



الأسر المنفصلة

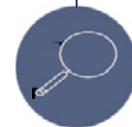


3. منهجية الدراسة



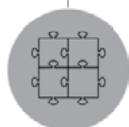
الخطوات:

- 1.1 تصميم أدلة النقاش.
- 1.2 جمع المعلومات.
- 1.3 تحليل المعلومات وتطوير الفرضيات.



الخطوات:

- 2.1 تصميم الاستبيانات.
- 2.2 اختبار الاستبيانات.
- 2.3 برجة الاستبيانات.
- 2.4 نشر الاستبيانات.



الخطوات:

- 3.1 تحليل المعلومات.
- 3.2 إجراء ورش التفعيل لتطوير المبادرات والتدخلات الجديدة.



الأسر الناشئة (متزوجون 3 سنوات أو أقل)



المقبلين على الزواج (في مرحلة الخطوبة أو عقد القران)



الشباب في سن الزواج (18-25 سنة)



الأسر المنفصلة



الأسر المستقرة (متزوجون أكثر من 3 سنوات)

المدينة				نوع الأسرة
الجبيل	الظهران/الخبر	الدمام		
0	1	1	شباب (ذكور/إناث) في سن الزواج (ماقبل الخطوبة)	
0	1	2	مقبلون على الزواج (بعد الخطوبة)	
1	0	1	متزوجة من 1-3 سنوات	
1	2	1	متزوجون أكثر من 3 سنوات	
1	1	0	مطلقات وأرامل	
13 مقابلة معمقة			المجموع	

لماذا أجرينا مقابلة معمقة؟

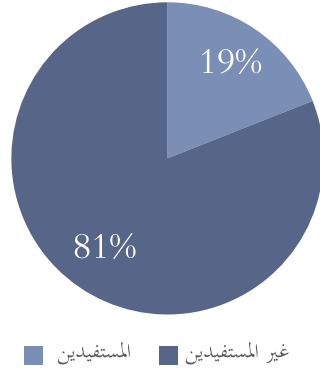
- موضوع الدراسة حساس وشخصي ، لذا إجراء المقابلة يحتاج أن يتم في أجواء من الخصوصية.
- تتيح لنا التعرف على الاحتياجات بشكل أعمق، وتقلل من احتمالية الأجوبة السطحية.
- تعطي فرصة أكبر للنقاش مع المحيب والتعرف على احتياجاته وتجربته.

ما هي المقابلة المعمقة؟

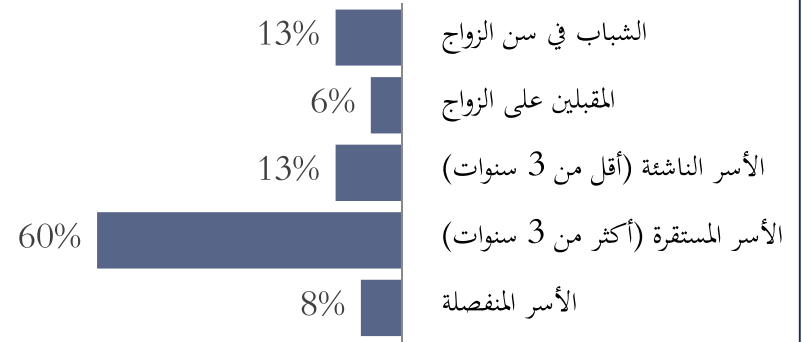
- المقابلات المعمقة: هي أحد أدوات جمع المعلومات في البحث الوصفي.
- تهدف هذه المقابلة إلى اكتشاف الاحتياجات، التصورات والانطباعات بشكل عميق.
- تتم المقابلة باستخدام أساليب تمنح المحيب راحة وثقة ليعبر عن رأيه بصراحة وشفافية.

تم جمع المعلومات عن طريق القنوات الإلكترونية. حجم العينة كان 975 مجيب كان توزيعهم كالتالي:

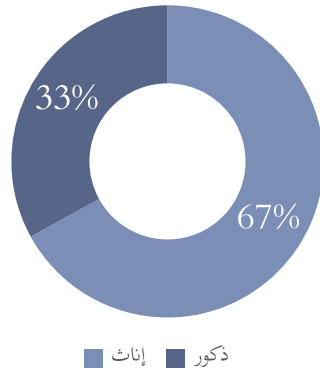
توزيع العينة حسب الاستفادة من خدمات الجمعية



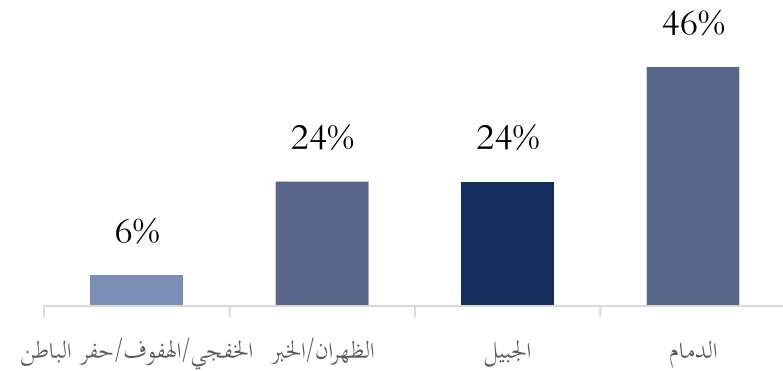
توزيع العينة حسب الفئات الأسرية



توزيع العينة حسب الجنس



توزيع العينة حسب المدينة





مسجلة في وزارة الشؤون الاجتماعية برقم ٤٩٦

ص.ب. ٥٩٠ - الدمام ٣١٤٢٢ - المملكة العربية السعودية
الدمام / ت : ٨١١٧٤١٥ - ف : ٨١١٧٤١٩
الجبيل / ت : ٣٤٦١٠٦٢ - ف : ٣٤٥٠١٩٠



@weaam.org
www.weaam.org.sa